

扁平吸盘(圆形)

SPU 160 NBR-55 G1/2-IG AE



Art.-Nr.: 10.01.01.01155



SPU 160 NBR-55 G1/2-IG AE

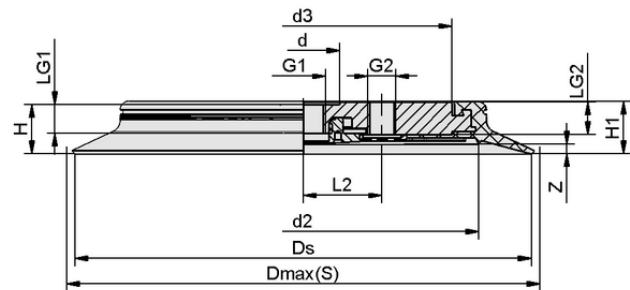
吸盘SPU（密封环+支撑板）是组装后提供的。该产品由以下部分组成。

- DR-SPU型密封环 - 弹性体部件，有不同直径可供选择。
- 带有各种螺纹的铝制支撑板
- 可选的产品补充：传感阀、陡峭的密封唇、剥落插件

可用的备件。DR-SPU密封环，电视感应阀

技术的数据

属性	价值
吸盘胶皮材料	丁腈橡胶 NBR
材料硬度[邵氏 A]	55.0 Shore A
尺寸	160.00
连接	G1/2"-F



设计参数 SPU 160 NBR-55 G1/2-IG AE

设计参数

属性	价值
长度 L2	36.50 mm
高度 H1	26.00 mm
高度 H	24.50 mm
d2	113.0 mm
内径 d	34.00 mm
螺纹 G1	G1/2"-F
螺纹长度 LG1	13.5 mm
螺纹 G2	G1/4"-F
螺纹长度 LG2	15.0 mm
孔径尺寸 d3	88.0 mm

注意：弹性部件的可接受尺寸公差符合 DIN ISO 3302-1 M3 标准。



WWW.SCHMALZ.NET/CN/10.01.01.01155

Art.-Nr.: 10.01.01.01155



技术的数据

属性	价值
吸盘胶皮材料	丁腈橡胶 NBR
材料硬度[邵氏 A]	55.0 Shore A
软管直径 (建议) d	12.0 mm
吸力 (-600 mbar)	1,090.00 N
重量	440.00 g
卷数	151.000 cm ³
尺寸	160.00
吸力 d2	600.00 N
吸盘折数	0.0
产品系列	SPU

注意：吸力：规定的吸力是在真空度为 -0.6 巴和工件表面干燥、光滑、平整的情况下的理论值，不包括安全系数 软管直径：推荐的软管直径指的是长度约为 2 米的软管。



更多文件

与文章相关的 CAD 数据和其他文件可在以下网址找到：www.schmalz.net/cn/10.01.01.01155



订单数据 附件 10.01.01.01155

Typ	针数
吸盘盖	SU 160 10.01.01.12438



磨损部件订单数据 10.01.01.01155

Typ	针数
SPU吸盘密封圈	DR-SPU 160 NBR-55 10.01.01.01111


WWW.SCHMALZ.NET/CN/10.01.01.01155