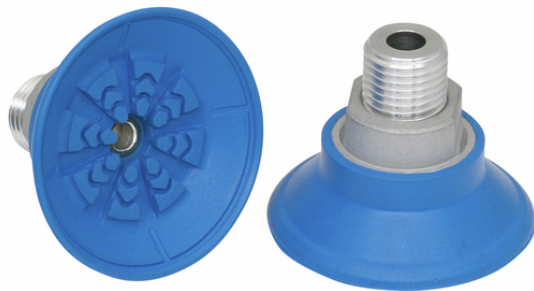


扁平吸盘(圆形)

SAF 40 NBR-45 G1/4-AG

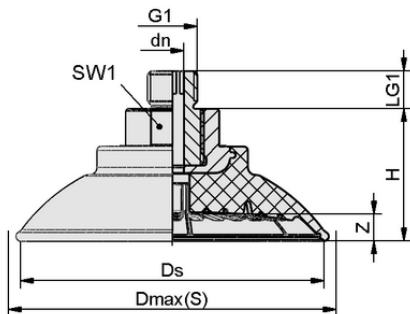


Art.-Nr.: 10.01.01.11430



SAF 40 NBR-45 G1/4-AG

真空吸盘SAF,多种吸盘直径可选,发货前吸盘接头和橡胶件已经硫化固定成一体。



设计参数 SAF 40 NBR-45 G1/4-AG

技术的数据

属性	价值
吸盘胶皮材料	丁腈橡胶 NBR
材料硬度[邵氏 A]	45.0 Shore A
尺寸	40.00
连接	G1/4-AG
螺纹接头材料	铝

设计参数

属性	价值
高度 H	22.00 mm
公称直径 dn	4.00 mm
螺纹 G1	G1/4"-M
螺纹长度 LG1	10.0 mm
扳手尺寸 SW1	17.0 mm
弹簧吸盘行程 Z	4.0 mm
直径 Ds	41.0 mm
直径 Dmax(S)	46.0 mm

注意：弹性部件的可接受尺寸公差符合 DIN ISO 3302-1 M3 标准。



WWW.SCHMALZ.NET/CN/10.01.01.11430

Art.-Nr.: 10.01.01.11430



技术的数据

属性	价值
吸盘胶皮材料	丁腈橡胶 NBR
材料硬度[邵氏 A]	45.0 Shore A
软管直径 (建议) d	4.0 mm
工件最小半径 (凸面)	50.0 mm
吸力 (-600 mbar)	69.00 N
重量	18.90 g
横向剪力	52.0 N
油性表面的横向剪力	50.0 N
卷数	5.300 cm ³
尺寸	40.00
吸盘折数	0.0
产品系列	SAF

注意：吸力：规定的吸力是在真空度为 -0.6 巴和工件表面干燥、光滑、平整的情况下的理论值，不包括安全系数：规定的横向剪力是在真空度为 -0.6 巴，工件表面干燥或含油、光滑、扁平时的测量值。根据工件表面和质量的不同，实际值可能与这些值有偏差 软管直径：推荐的软管直径指的是长度约为 2 米的软管。



更多文件

与文章相关的 CAD 数据和其他文件可在以下网址找到：www.schmalz.net/cn/10.01.01.11430



订单数据 附件 10.01.01.11430

Typ	针数
吸盘盖	SU 40 10.01.01.12856

