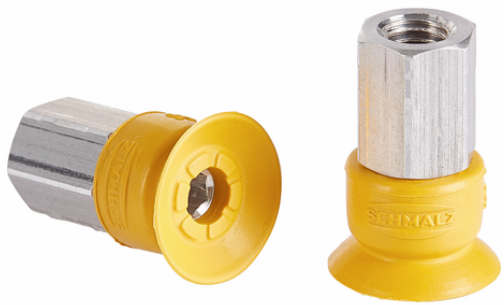


扁平吸盘（圆形）

# SUF 12 NBR-ESD-55 M5-IG



Art.-Nr.: 10.01.01.14163



SUF 12 NBR-ESD-55 M5-IG

吸盘 SUF（弹性体零件 + 连接头）在交付时已组装好。

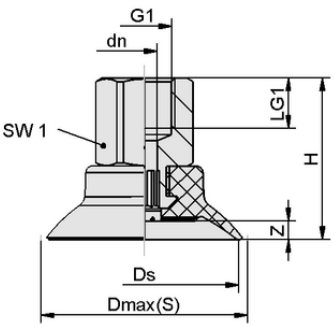
可选备件：吸盘 SUF，连接头 SC

## 技术的数据

属性	价值
吸盘胶皮材料	丁腈橡胶 NBR-ESD
材料硬度[邵氏 A]	55.0 Shore A
尺寸	12.00
真空连接	M5-F

## 设计参数

属性	价值
高度 H	18.60 mm
公称直径 dn	3.10 mm
螺纹 G1	M5-F
螺纹长度 LG1	5.5 mm
扳手尺寸 SW1	8.0 mm
弹簧吸盘行程 Z	1.2 mm
直径 Ds	12.0 mm
直径 Dmax(S)	13.2 mm



设计参数 SUF 12 NBR-ESD-55 M5-IG



[WWW.SCHMALZ.NET/CN/10.01.01.14163](http://WWW.SCHMALZ.NET/CN/10.01.01.14163)

Art.-Nr.: 10.01.01.14163



## 技术的数据

属性	价值
吸盘胶皮材料	丁腈橡胶 NBR-ESD
材料硬度[邵氏 A]	55.0 Shore A
软管直径（建议）d	2.0 mm
工件最小半径（凸面）	12.5 mm
拉脱力	5.00 N
吸力（-600 mbar）	5.00 N
重量	1.9 g
卷数	0.120 cm <sup>3</sup>
尺寸	12.00
吸盘折数	0.0
产品系列	SUF

注意：吸力：规定的吸力是在真空度为 -0.6 巴和工件表面干燥、光滑、平整的情况下的理论值，不包括安全系数 软管直径：推荐的软管直径指的是长度约为 2 米的软管。



## 更多文件

与文章相关的 CAD 数据和其他文件可在以下网址找到：[www.schmalz.net/cn/10.01.01.14163](http://www.schmalz.net/cn/10.01.01.14163)



## 订单数据 备件序号 10.01.01.14163

Typ	针数
施迈茨-连接器	SC 030 M5-IG 10.01.06.03440
扁平吸盘(圆形)	SUF 12 NBR-ESD-55 SC030 10.01.01.14030

