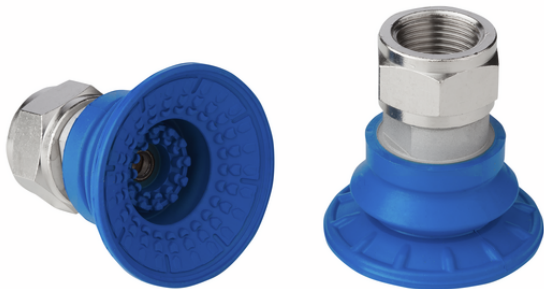


波纹吸盘 HT1 (圆形)

SAB 40 HT1-60 G3/8-IG



Art.-Nr.: 10.01.06.03053

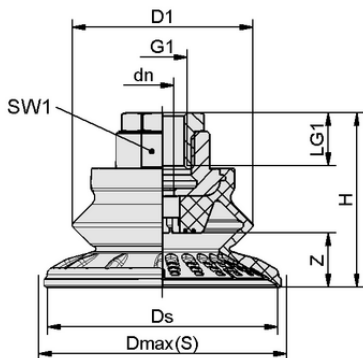


SAB 40 HT1-60 G3/8-IG

真空吸盘SAB HT1,多种吸盘直径可选,发货前吸盘接头和橡胶件已经硫化固定成一体。

技术的数据

属性	价值
吸盘胶皮材料	高温材料 HT1
材料硬度[邵氏 A]	60.0 Shore A
尺寸	40.00
吸盘折数	1.5
连接	G3/8-IG
螺纹接头材料	镀镍



设计参数 SAB 40 HT1-60 G3/8-IG

设计参数

属性	价值
高度 H	44.80 mm
外部直径 D1	32.0 mm
公称直径 dn	4.00 mm
螺纹 G1	G3/8"-F
螺纹长度 LG1	9.5 mm
扳手尺寸 SW1	22.0 mm
弹簧吸盘行程 Z	9.8 mm
直径 Ds	40.1 mm
直径 Dmax(S)	45.0 mm



WWW.SCHMALZ.NET/CN/10.01.06.03053

Art.-Nr.: 10.01.06.03053



技术的数据

属性	价值
吸盘胶皮材料	高温材料 HT1
材料硬度[邵氏 A]	60.0 Shore A
软管直径 (建议) d	4.0 mm
工件最小半径 (凸面)	40.0 mm
拉脱力	59.00 N
吸力 (-600 mbar)	38.00 N
重量	45.30 g
横向剪力	36.0 N
油性表面的横向剪力	33.0 N
卷数	8.680 cm ³
尺寸	40.00
吸盘折数	1.5
产品系列	SAB

注意：吸力：规定的吸力是在真空度为 -0.6 巴和工件表面干燥、光滑、平整的情况下的理论值，不包括安全系数 软管直径：推荐的软管直径指的是长度约为 2 米的软管。



更多文件

与文章相关的 CAD 数据和其他文件可在以下网址找到：www.schmalz.net/cn/10.01.06.03053



WWW.SCHMALZ.NET/CN/10.01.06.03053