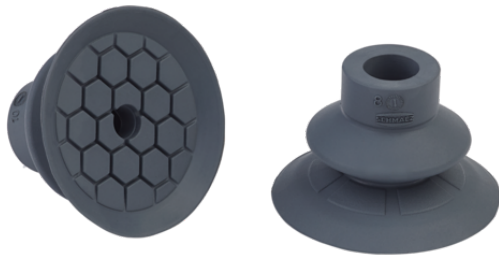


波纹吸盘（圆形）

## SFB1 30 EPDM-45 SC040



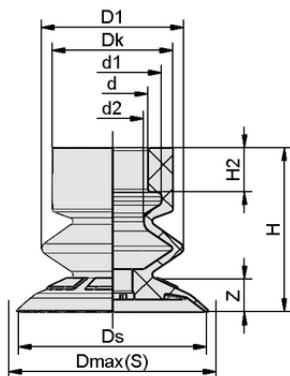
Art.-Nr.: 10.01.06.04377



SFB1 30 EPDM-45 SC040

### 技术的数据

属性	价值
吸盘胶皮材料	三元乙丙橡胶
材料硬度[邵氏 A]	45.0 Shore A
尺寸	30.00
吸盘折数	1.5



设计参数 SFB1 30 EPDM-45 SC040

### 设计参数

属性	价值
高度 H2	4.70 mm
高度 H	20.40 mm
外部直径 D1	22.2 mm
头部直径 Dk	13.0 mm
内径 d1	10.4 mm
d2	9.9 mm
内径 d	7.50 mm
弹簧吸盘行程 Z	8.0 mm
直径 Ds	30.0 mm
直径 Dmax(S)	31.5 mm



[WWW.SCHMALZ.NET/CN/10.01.06.04377](http://WWW.SCHMALZ.NET/CN/10.01.06.04377)

Art.-Nr.: 10.01.06.04377



## 技术的数据

属性	价值
螺纹接头系列	SC 040
吸盘胶皮材料	三元乙丙橡胶
材料硬度[邵氏 A]	45.0 Shore A
工件最小半径（凸面）	20.0 mm
拉脱力	23.70 N
吸力（-600 mbar）	4.60 N
卷数	2.883 cm <sup>3</sup>
尺寸	30.00
吸盘折数	1.5
产品系列	SFB1

注意：吸力：规定的吸力是在真空度为 -0.6 巴和工件表面干燥、光滑、平整的情况下的理论值，不包括安全系数 软管直径：推荐的软管直径指的是长度约为 2 米的软管。



## 更多文件

与文章相关的 CAD 数据和其他文件可在以下网址找到：[www.schmalz.net/cn/10.01.06.04377](http://www.schmalz.net/cn/10.01.06.04377)



## 订单数据 附件 10.01.06.04377

Typ	针数
施迈茨-连接器 SC 040 G1/4-AG	10.01.06.03414
施迈茨-连接器 SC 040 G1/4-IG	10.01.06.02918



## 订单数据 备件序号 10.01.06.04377

Typ	针数
施迈茨-连接器 SC 040 M5-AG	10.01.06.04346

