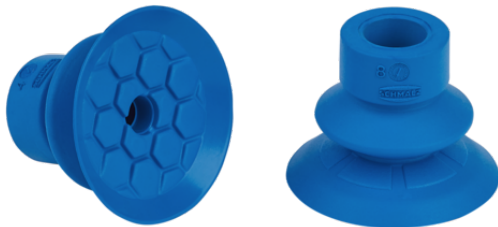


波纹吸盘（圆形）

SFB1 25 HT1-60 SC040



Art.-Nr.: 10.01.06.04382



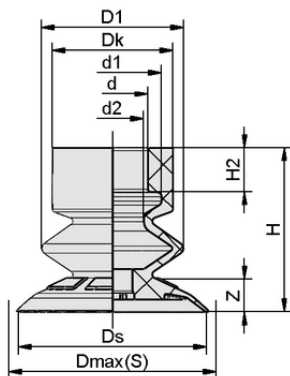
SFB1 25 HT1-60 SC040

技术的数据

属性	价值
吸盘胶皮材料	高温材料 HT1
材料硬度[邵氏 A]	60.0 Shore A
尺寸	25.00
吸盘折数	1.5

设计参数

属性	价值
高度 H2	4.70 mm
高度 H	19.20 mm
外部直径 D1	18.8 mm
头部直径 Dk	13.0 mm
内径 d1	10.4 mm
d2	8.2 mm
内径 d	7.50 mm
弹簧吸盘行程 Z	6.5 mm
直径 Ds	25.0 mm
直径 Dmax(S)	26.5 mm



设计参数 SFB1 25 HT1-60 SC040



WWW.SCHMALZ.NET/CN/10.01.06.04382

Art.-Nr.: 10.01.06.04382



技术的数据

属性	价值
螺纹接头系列	SC 040
吸盘胶皮材料	高温材料 HT1
材料硬度[邵氏 A]	60.0 Shore A
工件最小半径（凸面）	18.0 mm
拉脱力	18.50 N
吸力（-600 mbar）	3.20 N
卷数	1.880 cm ³
尺寸	25.00
吸盘折数	1.5
产品系列	SFB1

注意：吸力：规定的吸力是在真空度为 -0.6 巴和工件表面干燥、光滑、平整的情况下的理论值，不包括安全系数 软管直径：推荐的软管直径指的是长度约为 2 米的软管。



更多文件

与文章相关的 CAD 数据和其他文件可在以下网址找到：www.schmalz.net/cn/10.01.06.04382



订单数据 附件 10.01.06.04382

Typ	针数
施迈茨-连接器 SC 040 G1/8-AG	10.01.06.02490
施迈茨-连接器 SC 040 G1/8-IG	10.01.06.02482



订单数据 备件序号 10.01.06.04382

Typ	针数
施迈茨-连接器 SC 040 M5-AG	10.01.06.04346

