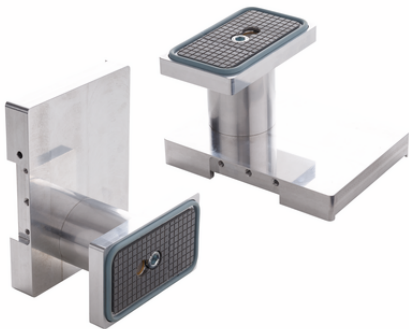


Art.-Nr.: 10.01.12.05321



VCBL-K2-HD 128x60x125 S-360-15

VCBL-K2-HD真空吸块是组装后交付的。该产品由以下部分组成：

- 带密封线的可扩展和可更换的吸板，有不同的尺寸可供选择
- 底座由铝制成，可选择带机械夹。

可用的备件：密封线、吸板

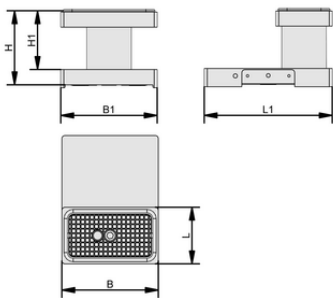
可用的配件：夹具

技术的数据

| 属性 | 价值 |
|------------|-------------|
| 高度 H | 125.00 mm |
| 安排 | 可插拔 360°/15 |
| 尺寸 (长 x 宽) | 128x60 |
| 形状 | 重载的 |

设计参数

| 属性 | 价值 |
|-------|-----------|
| 长度 L1 | 170.00 mm |
| 长度 L | 60.00 mm |
| 宽度 B1 | 128.00 mm |
| 宽度 B | 128.00 mm |
| 高度 H1 | 132.00 mm |
| 高度 H | 125.00 mm |



设计参数 VCBL-K2-HD 128x60x125 S-360-15



Art.-Nr.: 10.01.12.05321



更多文件

与文章相关的 CAD 数据和其他文件可在以下网址找到：www.schmalz.net/cn/10.01.12.05321

订单数据 附件 10.01.12.05321

| Typ | 针数 |
|------|--|
| 夹紧模块 | KLEM-EINH 70x24.5x4.5 VCMC-K2 10.01.12.04255 |



订单数据 备件序号 10.01.12.05321

| Typ | 针数 |
|------------|---|
| 吸盘(顶部) | VCSP-O 128x60x19.5 RB AL 10.01.12.05310 |
| 密封框架(底部) | VCDR 166x113x6.6 VCSP 10.01.12.02191 |
| O型环 | O-RING 50x2.5 NBR-70 10.07.08.00073 |
| 筛子, 圆形 | SIEB 15x0.8 MS-A2 0.103/0.07 10.07.01.00211 |
| 内六角螺钉 | SCHR 4762 M10x30 ST-8.8 VZ 20.01.02.02003 |
| 密封剖面图 (仪表) | DI-PROF 4x6 MOS NK-20 HR 10.07.04.00054 |


WWW.SCHMALZ.NET/CN/10.01.12.05321