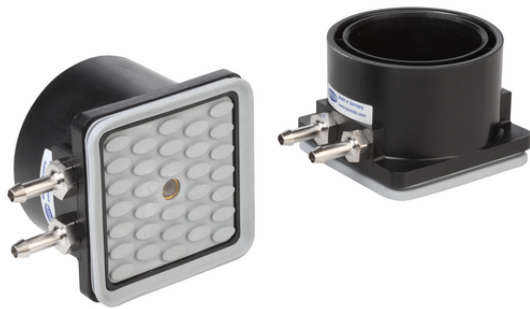


Art.-Nr.: 10.01.15.00128



ISMB-G 80x80x55

Innospann模块系统由二个基础模块组成:

- Innospann Mono-Base ISMB 或者 Innospann Quad-Base ISQB
- Innospann吸盘ISCUP

不同版本的物品可以自由组合和扩展。吸盘，基盘和中间环能单独供货。

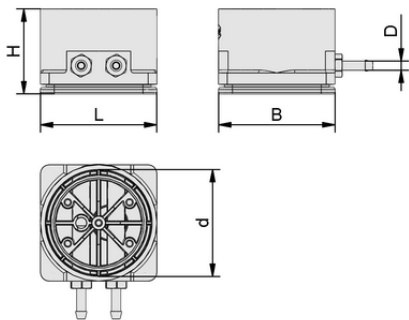
可用备件：参考Innospann配件和备件

技术的数据

属性	价值
尺寸 (长 x 宽)	80 x 80
设计软管类型	软管 D = 8 d = 6
长度 L	80.00 mm
宽度 B	80.00 mm
高度 H	55.00 mm
基地区域	80 x 80 毫米

设计参数

属性	价值
长度 L	80.00 mm
宽度 B	80.00 mm
高度 H	55.00 mm
外部直径 D	6.00 mm
内径 d	60.00 mm



设计参数 ISMB-G 80x80x55



Art.-Nr.: 10.01.15.00128



技术的数据

属性	价值
重量	0.458 kg



更多文件

与文章相关的 CAD 数据和其他文件可在以下网址找到：www.schmalz.net/cn/10.01.15.00128



订单数据 附件 10.01.15.00128

Typ		针数
吸盘	ISCUP Cup 1 80x80x30	10.01.15.00003
吸盘	ISCUP Cup 2 80x40x30	10.01.15.00004
吸盘	ISCUP Cup 3 80x28x30	10.01.15.00005

