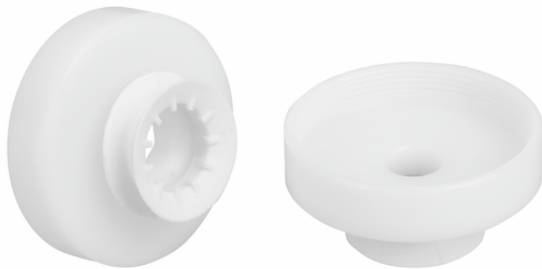


吸盘（圆形）

SAUG-SCG 20 SI-HD-65



Art.-Nr.: 10.01.30.00661



SAUG-SCG 20 SI-HD-65

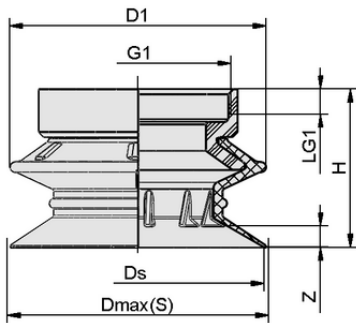
技术的数据

属性	价值
吸盘胶皮材料	高强度硅胶 SI-HD
材料硬度[邵氏 A]	65.0 Shore A
尺寸	20.00
高度 H	19.60 mm

干燥食品专用高抽吸率吸盘SCG仅含氧化铝主体（不含快换吸取面）。如需全套吸盘，请按照以下步骤进行订购：

- 复合式特殊吸盘（步骤 1）– 选择轴向或侧向安装
- 选择接触元件(步骤 2)

可用配件: 快插螺纹接头 (直角)



设计参数 SAUG-SCG 20 SI-HD-65

设计参数

属性	价值
高度 H	19.60 mm
外部直径 D1	22.0 mm
公称直径 dn	11.00 mm
螺纹 G1	M37x1-F
螺纹长度 LG1	5.0 mm
弹簧吸盘行程 Z	1.5 mm
直径 Ds	21.4 mm
直径 Dmax(S)	23.0 mm
直径Dmax(N)	39.6 mm



WWW.SCHMALZ.NET/CN/10.01.30.00661

Art.-Nr.: 10.01.30.00661



技术的数据

属性	价值
吸盘胶皮材料	高强度硅胶 SI-HD
材料硬度[邵氏 A]	65.0 Shore A
重量	8.40 g
尺寸	20.00
吸盘折数	0.0
压力范围（操作手柄压力）[bar]	bar
操作手柄的工作温度	°C
耗气量	l/min
耗气量[m³/h]	m³/h
吸率	l/min
吸率[m³/h]	m³/h
夹持力	N
产品系列	SAUG-SCG



更多文件

与文章相关的 CAD 数据和其他文件可在以下网址找到：www.schmalz.net/cn/10.01.30.00661



停产项目

该产品系列即将停产，但目前仍可购买，直至 **31.12.2025**

从此时起，该商品将无法再订购。

替代商品 **10.01.30.01099 SAUG-SCG 20 SI-HD-65 602 B**



订单数据 附件 10.01.30.00661

Typ	针数
流量式吸盘(模块)	SCG 1xE100 A MA AR M37x1-AG 10.01.30.00092
流量式吸盘(模块)	SCG 1xE100 A MA SDA M37x1-AG 10.01.30.00359
流量式吸盘(模块)	SCG 1xE100 A MS AR M37x1-AG 10.01.30.00170
流量式吸盘(模块)	SCG 1xE100 A MS SDA M37x1-AG 10.01.30.00360



磨损部件订单数据 10.01.30.00661

Typ	针数
扁平吸盘（圆形）	FLSA 20 SI-HD-65 10.01.06.03888

