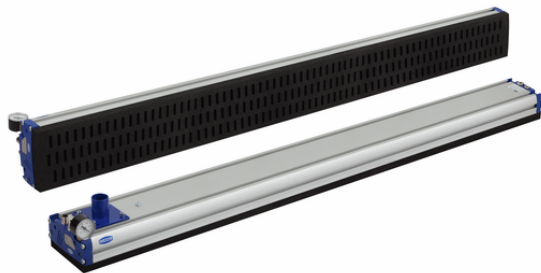


Art.-Nr.: 10.01.38.03423



FMP-S-SVK 1234 3R18 O20 G60

- 集成控制电磁阀吸具类型 FMP-S (可选)
- 控制真空开/关 (24V DC, 常开型阀), 吹气开/关 (24V DC, 常闭型阀), 以及管路蓄能, 大气释放功能 FMP-S
- 集成式盖板
- 电气接口: M12 插头 (4-针)

可选备件: 海绵 (DI-PL), 吸嘴 (SPB2)

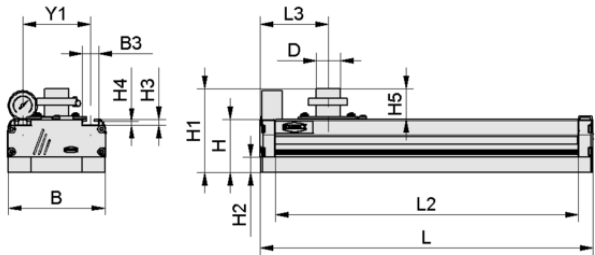
技术的数据

属性	价值
重量	5.800 kg
形状配件	直线
最大耗气量 吹气	800.0 l/min
材料类型	Schaum Offen, Höhe 20 mm
增加功能区域抓具	1x 真空 / 吹气控制阀
长度 L	1,234.00 mm
宽度 B	130.00 mm
外部直径 D	60.00 mm
产品系列	FMP
安排	3R18

设计参数

属性	价值
长度 L2	1,194.00 mm
长度 L	1,234.00 mm
宽度 B	130.00 mm
高度 H1	116.00 mm
高度 H2	20.00 mm
高度 H	70.00 mm
外部直径 D	60.00 mm
长度 L3	77.00 mm
宽度 B3	21.60 mm
高度 H3	7.70 mm

注: 需要内径符合D尺寸的真空管。见技术资料 -> 设计



设计参数 FMP-S-SVK 1234 3R18 O20 G60



Art.-Nr.: 10.01.38.03423



技术的数据

属性	价值
电气的连接	4针M12公插头
重量	5.800 kg
材料类型	Schaum Offen, Höhe 20 mm
抽吸单元针数	198
增加功能区域抓具	1x 真空 / 吹气控制阀
聚氨酯 = -0.25 bar 时的排气速率	900.0 l/min
产品系列	FMP
安排	3R18
电压	24V - DC
密封件	密封泡沫
零下250 毫巴时的吸力	1,650.00 N

注意：耗气量：压缩空气输入压力为 5.5 巴 / 吸力：在真空度为 -0.25 巴和抓具完全占用典型应用工件（表面有纹理的木板）的情况下/所需的吸取能力：所使用的外部真空产生装置在-0.25 巴真空时必须至少提供规定的吸力（在 FMP 的真空连接工件上），但最大吸力不得超过规定吸力的 135 %。



更多文件

与文章相关的 CAD 数据和其他文件可在以下网址找到：www.schmalz.net/cn/10.01.38.03423



停产项目

该产品系列即将停产，但目前仍可购买，直至 **31.12.2027**

从此时起，该商品将无法再订购。

替代商品



订单数据 附件 10.01.38.03423

Typ		针数
软管接头, 直的(安装)	SCHL-AN 60-79x79x45 FMP-S	10.01.38.03582
软管接头, 弯的 (安装)	SCHL-AN W 60-79x79x45 FMP-S	10.01.38.03983
密封板(安装)	VRS-PL 79x79x12 SPZ G2-IG	10.01.21.01280



订单数据 备件序号 10.01.38.03423

Typ		针数
	VENT-BGR FMP-S-50	10.01.38.03682
掩模箔	MASK-FOL SVK 1194 3R18 FXP-FMP	10.01.38.00319


WWW.SCHMALZ.NET/CN/10.01.38.03423

大面积真空吸具

FMP-S-SVK 1234 3R18 O20 G60



Art.-Nr.: 10.01.38.03423



磨损部件订单数据 **10.01.38.03423**

Typ		针数
密封吸唇(FX/FM)	DI-PL 1234x128 3R18 LL-20x7 O20 KE	10.01.38.00193



WWW.SCHMALZ.NET/CN/10.01.38.03423