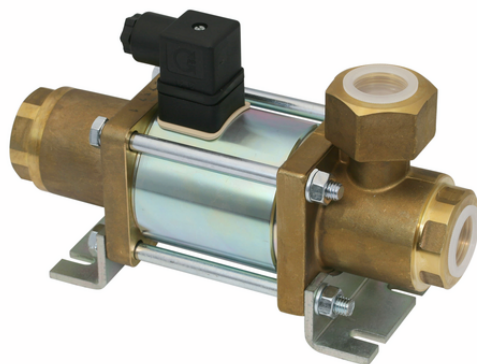


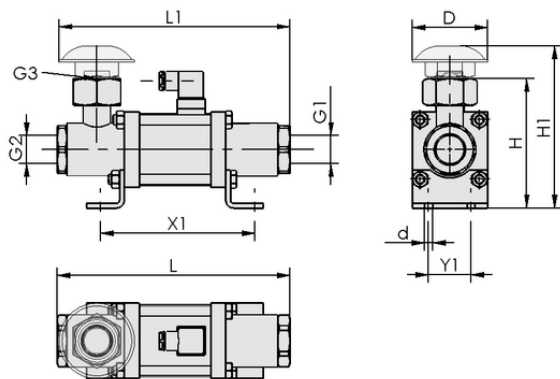
Art.-Nr.: 10.05.01.00072



EMV 15 24V-DC 3/2 NO

电磁阀EMV按照即连即用标准出厂。

可选配件: 排气过滤器



设计参数 EMV 15 24V-DC 3/2 NO

技术的数据

属性	价值
公称尺寸	15.00 mm
耗电量 DC	45.4 W
重量	4.665 kg
直流电压	24 V - 直流
压力范围 (操作手柄压力) [bar]	-1.00 ... 15.00 bar
功能阀	3/2 通阀
连接螺纹	G3/4\"-F
控制阀	常开
0.1 巴时的额定流量	40.000 m³/h

设计参数

属性	价值
长度 L1	211.00 mm
长度 L	209.00 mm
高度 H1	140.00 mm
高度 H	114.00 mm
外部直径 D	80.00 mm
内径 d	6.50 mm
螺纹 G1	G3/4\"-F
螺纹 G2	G3/4\"-F
孔径 Y1	40.0 mm
孔径 X1	133.0 mm

Art.-Nr.: 10.05.01.00072



技术的数据

属性	价值
公称尺寸	15.00 mm
耗电量 DC	45.4 W
重量	4.665 kg
关闭时间	80.0 ms
直流电压	24 V - 直流
压力范围（操作手柄压力） [bar]	-1.00 ... 15.00 bar
产品系列	EMV
控制阀	常开
0.1 巴时的额定流量	40.000 m³/h



更多文件

与文章相关的 CAD 数据和其他文件可在以下网址找到：www.schmalz.net/cn/10.05.01.00072

订单数据 附件 10.05.01.00072

Typ	针数
带安装套件的过滤器	FAS 80x39 G3/4-AG 10.05.01.00062



订单数据 备件序号 10.05.01.00072

Typ	针数
带安装套件的过滤器	FAS 80x39 G3/4-AG 10.05.01.00062

