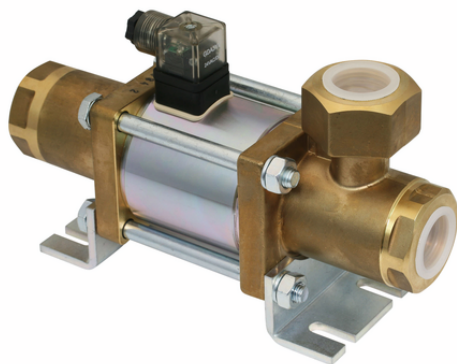


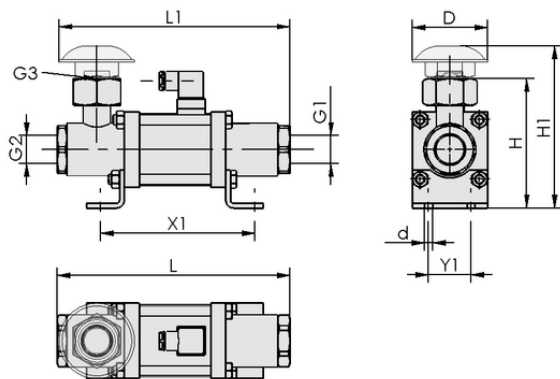
Art.-Nr.: 10.05.01.00075



EMV 20 230V-AC 3/2 NO

电磁阀EMV按照即连即用标准出厂。

可选配件: 排气过滤器



设计参数 EMV 20 230V-AC 3/2 NO

技术的数据

属性	价值
公称尺寸	20.00 mm
重量	6.375 kg
直流电压	230 V - 交流
压力范围 (操作手柄压力) [bar]	-1.00 ... 15.00 bar
功能阀	3/2 通阀
连接螺纹	G1"-F
控制阀	常开
0.1 巴时的额定流量	61.700 m ³ /h

设计参数

属性	价值
长度 L1	245.00 mm
长度 L	247.00 mm
高度 H1	172.00 mm
高度 H	137.00 mm
外部直径 D	80.00 mm
内径 d	8.50 mm
螺纹 G1	G1"-F
螺纹 G2	G1"-F
孔径 Y1	45.0 mm
孔径 X1	148.0 mm



Art.-Nr.: 10.05.01.00075



技术的数据

属性	价值
公称尺寸	20.00 mm
重量	6.375 kg
关闭时间	110.0 ms
直流电压	230 V - 交流
压力范围 (操作手柄压力) [bar]	-1.00 ... 15.00 bar
产品系列	EMV
控制阀	常开
0.1 巴时的额定流量	61.700 m³/h



更多文件

与文章相关的 CAD 数据和其他文件可在以下网址找到：www.schmalz.net/cn/10.05.01.00075



订单数据 附件 10.05.01.00075

Typ	针数
带安装套件的过滤器	FAS 80x38 G1-AG EMVP 10.05.01.00063



订单数据 备件序号 10.05.01.00075

Typ	针数
带安装套件的过滤器	FAS 80x38 G1-AG EMVP 10.05.01.00063

