

SXT-CL-EXT-A2-300-T25



Art.-Nr.: 10.07.13.00222



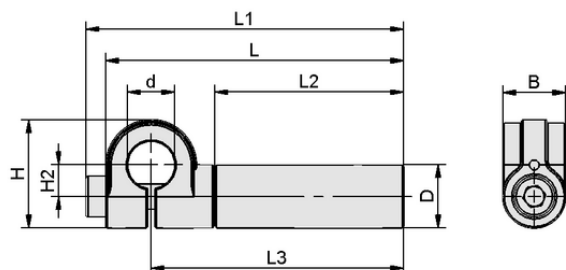
技术的数据

属性	价值
材料	铝
外部直径 D	25.00 mm
内径 d	19.00 mm
连接 1	螺栓接口 Ø19mm
长度 L3	300.50 mm

SXT-CL-EXT-A2-300-T25

带加长型SXT-CL-EXT卡箍作为即插即用产品提供。

设计参数



属性	价值
长度 L1	326.50 mm
长度 L2	275.00 mm
长度 L	318.50 mm
宽度 B	25.00 mm
高度 H2	12.50 mm
高度 H	43.00 mm
外部直径 D	25.00 mm
内径 d	19.00 mm
长度 L3	300.50 mm

设计参数 SXT-CL-EXT-A2-300-T25



WWW.SCHMALZ.NET/CN/10.07.13.00222

SXT-CL-EXT-A2-300-T25



Art.-Nr.: 10.07.13.00222

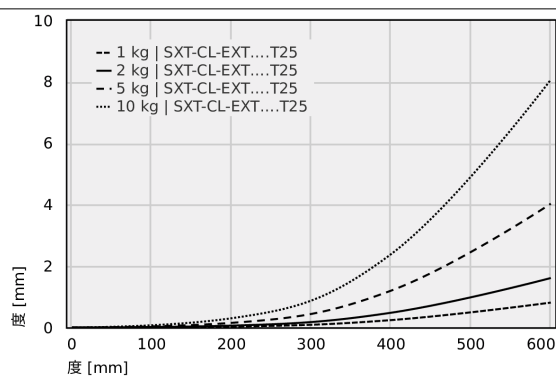


技术的数据

属性	价值
重量	280.0 g
材料	铝
产品系列	SXT
形状	管材



工作特性, 性能数据



偏转管 25 x 3 毫米



偏转管 25 x 3 毫米

	0	200	400	600
1 kg SXT-CL-EXT....T25	-	0.03	0.24	0.81
2 kg SXT-CL-EXT....T25	-	0.06	0.48	1.61
5 kg SXT-CL-EXT....T25	-	0.15	1.20	4.03
10 kg SXT-CL-EXT....T25	-	0.30	2.39	8.07



更多文件

与文章相关的 CAD 数据和其他文件可在以下网址找到：www.schmalz.net/cn/10.07.13.00222



WWW.SCHMALZ.NET/CN/10.07.13.00222