

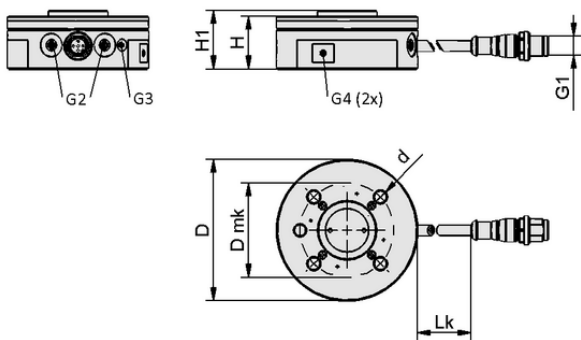
Art.-Nr.: 10.08.09.00036



RMQC 50 YAS DIO WB-M8-8 PNP MATCH

快换模块 RMQC 已做好连接准备。

必须单独订购适用的真空发生器。



设计参数 RMQC 50 YAS DIO WB-M8-8 PNP MATCH

技术的数据

属性	价值
结构真空开关	PNP 开关
输入 / 输出	数字输入 / 输出
结构	快换系统 MATCH
Dmk	50.0 mm
类型	HC P-Version
替	安川电机
附加功能 操作设备	Freedrive

设计参数

属性	价值
高度 H1	24.00 mm
高度 H	21.00 mm
外部直径 D2	31.5 mm
外部直径 D	75.00 mm
内径 d	6.40 mm
螺纹 G1	M8-F
Dmk	50.0 mm
电缆长度	200.00 mm
螺纹 G4	M4-F
螺纹 G3	M3-F



Art.-Nr.: 10.08.09.00036



技术的数据

属性	价值
形状安装元件	流体通道关闭
结构真空开关	PNP 开关
输入 / 输出	数字输入 / 输出
重量	261.0 g
结构	快换系统 MATCH
电气的连接	WB-M8-8
类型	HC P-Version
带	电子传输电动的 / 气动的
替	安川电机
轴向力 (最大)	500.0 N
矩(Y)	40.0 Nm
车桥最大偏移量	1.0 mm
载荷循环次数	100,000.00
拧紧力	50.0 N
溶解力	0.0 N



更多文件

与文章相关的 CAD 数据和其他文件可在以下网址找到：www.schmalz.net/cn/10.08.09.00036

订单数据 附件 10.08.09.00036

Typ	针数
VENT-BGR EMVP-5 3/2 NC 24V-DC	10.08.09.00032

